

Bosques Andinos

GOLF, TENNIS & MOUNTAIN WELLNESS CLUB

SINCE. 2025







UN CLUB



UN HOTEL



UN CENTRO
DE EVENTOS



UN PARAÍSO
DE BIENESTAR





Golf, Tennis & Mountain Wellness club

Bosques Andinos

Bosques Andinos está ubicado en un valle sumergido entre montañas, ríos y un bosque de pinos en el Nororiente Colombiano, en el municipio de Chinacota, a 40 minutos en transporte terrestre del aeropuerto internacional de Cúcuta. La magia ancestral de la montaña nos invita a un paraíso de bienestar único donde la tranquilidad se mezcla con el estilo de vida.

Bosques Andinos es un club de montaña enfocado en el bienestar y estilo de vida de sus miembros y propietarios. Es al mismo tiempo un proyecto inmobiliario con administración hotelera donde los propietarios podrán adquirir lotes, casas campestres, chalets de montaña y villas.

Según la propiedad que escojas, puedes tomar la decisión de usarla solo para ti y tu familia o vincularla al club para su administración. En este último formato, las propiedades se entregarán completamente dotadas y contarán con servicio hotelero, se ubicarán en un complejo natural de más de **30 hectáreas** con todas las comodidades de un Hotel de 5 estrellas de montaña de bienestar y de lujo.





El Clima

Bosques Andinos queda ubicado en el corazón de la cordillera nororiental de Colombia, la cual hace parte de la continuación natural de la majestuosa cordillera de los Andes, de allí su nombre.

La brisa fresca de montaña sumergida en el trópico, permite tener uno de los mejores climas posibles.

Durante el día se puede disfrutar de un clima fresco incluso con sol para disfrutar del río o de las piscinas del club, y cuando cae la noche, la neblina, el viento y el frío son los protagonistas.



Bosques Andinos combina las ventajas de un **hotel 5 estrellas** con el privilegio de tu propia casa en la montaña, estableciendo un nuevo nivel de lujo y comodidad sin par en la región, donde el golf, Tennis, paddle y las múltiples amenidades te harán disfrutar de tu lugar soñado. El diseño arquitectónico, paisajístico e interiorismo han sido curados meticulosamente con las mejores firmas del País, ALH Taller, ganador de múltiples premios, bienales de arquitectura y lápiz de acero. Para brindar la mas alta atención a los detalles. Todo esto en 300.000 m2 donde más de 190.000 son dedicados a espacios libres, club y zonas de entretenimiento, sin dejar atrás nuestra principal bandera de bienestar y Comfort.

BOSQUES ANDINOS

SEDE PRINCIPAL

1. ACCESO PRINCIPAL
2. PARQUEADEROS
3. ZONA DE NIÑOS
4. PISCINA DE NIÑOS
5. LOBBY
6. BAÑOS
7. COCINA
8. SERVICIOS
9. RESTAURANTE BAR
10. PISCINAS
11. TERRAZA DECK CANCHAS
12. CANCHAS DE TENIS
13. RESTAURANTE
14. ZONA DE JUEGOS
15. JACUZZIS
16. GIMNASIO
17. SPA
18. BAR DEPORTIVO
19. TEATRINO
20. CANCHAS DE PADEL
21. PARQUEADERO CARROS DE GOLF
22. TEE CAMPO DE PRACTICA







Es en nuestro **Club House** donde confluyen todas las amenidades y zonas comunes. Contará con dos piscinas; una de adultos y una de niños, un restaurante, una trattoria, una panadería y pastelería tipo boulangerie, salón de juegos, zona de niños, gimnasio completamente dotado, spa, y un bar de montaña que complementan perfectamente la intimidad de tu segundo hogar.







Entre Ríos, Pinos,
Valles y Montañas.

Las Leñas

La gastronomía juega un papel importante en el desarrollo de Bosques Andinos. Por más de 5 años hemos venido curando, escogiendo y creando delicadamente nuestro menú.

La confluencia de sabores tradicionales, locales e internacionales con ingredientes de primera categoría, sumado a la magia de los chefs mas aclamados de la región hacen de Las Leñas un verdadero restaurante de club de montaña, donde comer es un placer.





Un Paraíso de bienestar
y estilo de vida.



EntrePinos

Hoyo 19 de Golf (Aconcagua) & Sede Tennis

EntrePinos en Bosques Andinos es el epicentro de los golfistas y los tenistas, Aquí confluyen las llegadas y salidas de nuestro campo de Golf insignia, el **Aconcagua** y del complejo de Raquetas.

El **Aconcagua**, es un campo ejecutivo de 9 hoyos iluminado y construido bajo normas USGA, por la firma de **Alberto Valenzuela**, la mas importante de Colombia, la cual ha sido encargada de la construcción y mantenimiento de los mejores campos de

golf del país, como lo son Karibanna, el club campestre de Medellin y Mesa de Yeguas entre otros. Cuenta con 3 hoyos Par 4 y 6 hoyos Par 3, con paisaje y lagos sin igual. El césped Bermuda Northshore en fairways, roughs y tees y 777 Bentgrass (Super Bent) en Greens ha sido importado directamente de los proveedores mas selectos de Estados Unidos.

Nuestro complejo de raquetas, cuenta con 4 canchas de Tennis, 3 de Paddle, 2 de Pickleball y 4 de Ping Pong.



El Proyecto de inversión de Golf y bienestar que genera rentabilidad, mas exclusivo de Colombia

Campo de golf Iluminado*

(La iluminación del campo de golf se realizara en la ultima fase del proyecto)

SERVICIOS & AMENITIES



Golf



Tennis



Paddle



Pickleball



Ríos



Lagos



Piscinas



Carritos de Golf



Wifi



Chimeneas



SPA



Gimnasio



Bar de Montaña



Restaurante



Trattoria



Boulangerie



Housekeeping



Seguridad 24H



Cava de Vinos



Room Service



Minimarket



Salón de Eventos



Salón de Juegos



Yoga - Pilates



Jacuzzis



Mantenimiento

EN LOS ALREDEDORES:



Excursiones
de montaña



Parapente



Senderismo



Caballos

Queremos tenerte en Bosques Andinos

Puedes pertenecer a
Bosques Andinos de
las siguientes formas:



Adquiriendo una Membresía

Disfrutar del club, sus eventos,
actividades, campamentos,
torneos y mas.



Adquiriendo una Propiedad

Lotes, Casa Campestre, Chalets,
Villas, Fracciones.

Tu Casa en Bosques Andinos

Real Estate (Propiedades)

Lotes

1700 o 1000 m². Incluye diseños arquitectónicos de casas por la reconocida firma ALH Taller.

Casas Campestres

Desde 270 a 330 m² + Terrazas, Piscina y Areas Verdes (3 y 4 Habitaciones).

Chalets

desde 175m²
(3 Habitaciones).

Villas

desde 70 a 100 m²
(1 y 2 Habitaciones).



BOSQUES ANDINOS

LOCALIZACIÓN GENERAL

1. SEDE
2. CANCHAS DE TENIS
3. CANCHAS DE PADEL
4. PARQUEADEROS
5. PARQUEADEROS GOLF
6. PORTERIA
7. TEATRINO
8. MALECON
9. TEE CAMPO DE PRACHCA

- CASA HOTEL
- CASA CAMPESTRE
- CASA CHALET
- BLOQUE 100
- BLOQUE 70



Casas Campestres

Las casas campestres tienen desde 270m² hasta 330 m² construidos internos sumado a amplias terrazas y áreas sociales, distribuidas en 2 tipologías, casas integradas o independizables (esta última con el objetivo de poder aportar al sistema de administración hotelero cada habitación por separado y rentar de cada una de ellas), son construidas con materiales de lujo campestres seleccionados para acoplarse al entorno, entre ellos, madera, ladrillo, piedras, mármoles y otros. La casa cuenta con un amplio lote entre pinos de más de 10 años de siembra. Internamente la casa cuenta con un área social generosa con sala, cocina, comedor, zona de tv y piscina privada.

Casa Campestre
4 Habs Hoteleria

BOSQUES ANDINOS

CASA TIPO 1 - VERSIÓN A

- 1. COMEDOR
- 2. SALA
- 3. COCINA
- 4. BBQ
- 5. ROPAS
- 6. DEPOSITO
- 7. PARQUEADERO
- 8. PISCINA
- 9. TERRAZA PISCINA
- 10. TERRAZA BBQ
- 11. BAÑO SOCIAL
- 12. HABITACION PPAL
- 13. VESTIER
- 14. BAÑO PPAL
- 15. HABITACION 2
- 16. BAÑO 2
- 17. HABITACION 3
- 18. BAÑO 3
- 19. HABITACION 4
- 20. BAÑO 4

AREA CONSTRUIDA:
292,09 M2

















Casa Campestre
4 Habs Familiar

BOSQUES ANDINOS

CASA TIPO 2- VERSIÓN A

1. COMEDOR
2. SALA
3. COCINA
4. ROPAS
5. DEPOSITO
6. PARQUEADERO
7. PISCINA
8. ESTUDIO
9. TERRAZA PISCINA
10. BAÑO SOCIAL
11. HABITACION PPAL
12. VESTIER
13. BAÑO PPAL
14. HABITACION 2
15. BAÑO 2
16. HABITACION 3
17. BAÑO 3
18. HABITACION 4
19. BAÑO 4

AREA CONSTRUIDA:
312,42 M2









Casa Campestre
3 Habs Hotelera

BOSQUES ANDINOS

CASA TIPO 1- VERSIÓN B

1. COMEDOR
2. SALA
3. COCINA
4. BBQ
5. ROPAS
6. DEPOSITO
7. PARQUEADERO
8. PISCINA
9. TERRAZA PISCINA
10. TERRAZA BBQ
11. BAÑO SOCIAL
12. HABITACION PPAL
13. VESTIER
14. BAÑO PPAL
15. HABITACION 2
16. BAÑO 2
17. HABITACION 3
18. BAÑO 3

AREA CONSTRUIDA:
272,48 M2



Casa Campestre
3 Habs Familiar

BOSQUES ANDINOS

CASA TIPO 2- VERSIÓN B

1. COMEDOR
2. SALA
3. COCINA
4. ROPAS
5. DEPOSITO
6. PARQUEADERO
7. PISCINA
8. TERRAZA PISCINA
9. ESTUDIO
10. BAÑO SOCIAL
11. HABITACION PPAL
12. VESTIER
13. BAÑO PPAL
14. HABITACION 2
15. BAÑO 2
16. HABITACION 3
17. BAÑO 3

AREA CONSTRUIDA:
281,47 M2



Chalets

BOSQUES ANDINOS

CASA TIPO 3 - VERSIÓN A

1. COMEDOR
2. SALA
3. COCINA
4. BBQ
5. ROPAS
6. PARQUEADERO
7. PISCINA
8. TERRAZA PISCINA
9. BAÑO SOCIAL
10. HABITACION PPAL
11. BAÑO PPAL
12. HABITACIÓN 2
13. BAÑO 2
14. HABITACIÓN 3
15. BAÑO 3

AREA CONSTRUIDA:
187 M2



BOSQUES ANDINOS

CASA TIPO 3 - VERSIÓN B

1. COMEDOR
2. SALA
3. COCINA
4. BBQ
5. ROPAS
6. PARQUEADERO
7. PISCINA
8. TERRAZA PISCINA
9. BAÑO SOCIAL
10. HABITACION PPAL
11. BAÑO PPAL
12. HABITACIÓN 2
13. BAÑO 2

AREA CONSTRUIDA:
167 M2









Chalets de Colina



Fachada Principal (2 Habitaciones)

BOSQUES ANDINOS

CASA TIPO 4 - VERSIÓN A PISO 1

1. ACCESO
2. SALA
3. COMEDOR
4. COCINA
5. ROPAS
6. BAÑO SOCIAL
7. PISCINA
8. TERRAZA
9. BBQ
10. ESCALERAS
11. PARQUEADERO
12. DEPOSITO

AREA CONSTRUIDA TOTAL:
180 M2



BOSQUES ANDINOS

CASA TIPO 4 - VERSIÓN A PISO 2

- 1. ESCALERAS
- 2. BAÑO HABITACIÓN 2
- 3. HABITACIÓN 2
- 4. HABITACIÓN PPAL
- 5. BAÑO HABITACIÓN PPAL
- 6. HALL DE CIRCULACIÓN

AREA CONSTRUIDA TOTAL:
180 M2





Fachada Principal (3 Habitaciones)

BOSQUES ANDINOS

CASA TIPO 4 - VERSIÓN B PISO 1

- 1. ACCESO
- 2. SALA
- 3. COMEDOR
- 4. COCINA
- 5. ROPAS
- 6. BAÑO SOCIAL
- 7. PISCINA
- 8. TERRAZA
- 9. BBQ
- 10. ESCALERAS
- 11. PARQUEADERO
- 12. DEPOSITO
- 13. HABITACIÓN 1
- 14. BAÑO 1

AREA CONSTRUIDA TOTAL:
202 M2



BOSQUES ANDINOS

CASA TIPO 4 - VERSIÓN B PISO 2

- 1. ESCALERAS
- 2. BAÑO HABITACIÓN 2
- 3. HABITACIÓN 2
- 4. HABITACIÓN PPAL
- 5. BAÑO HABITACIÓN PPAL
- 6. HALL DE CIRCULACIÓN

AREA CONSTRUIDA TOTAL:
202 M2

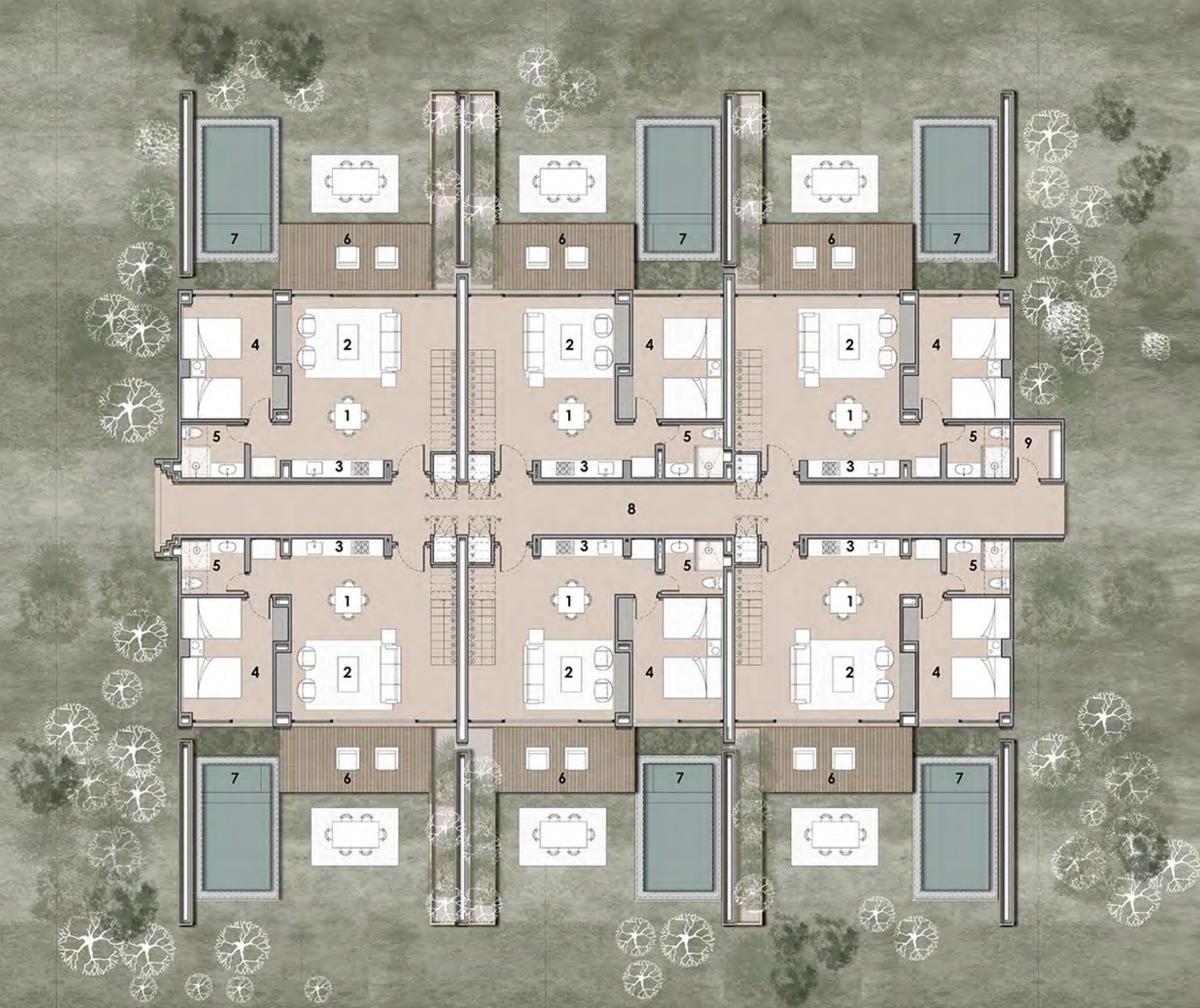


VILLAS 100
(2 HAB)

BOSQUES ANDINOS

BLOQUE 100 - PISO 1

- 1. COMEDOR
- 2. SALA
- 3. COCINA
- 4. HABITACIÓN 1
- 5. BAÑO 1
- 6. TERRAZA
- 7. PISCINA
- 8. PASILLO COMÚN
- 9. CUARTO DE ASEO

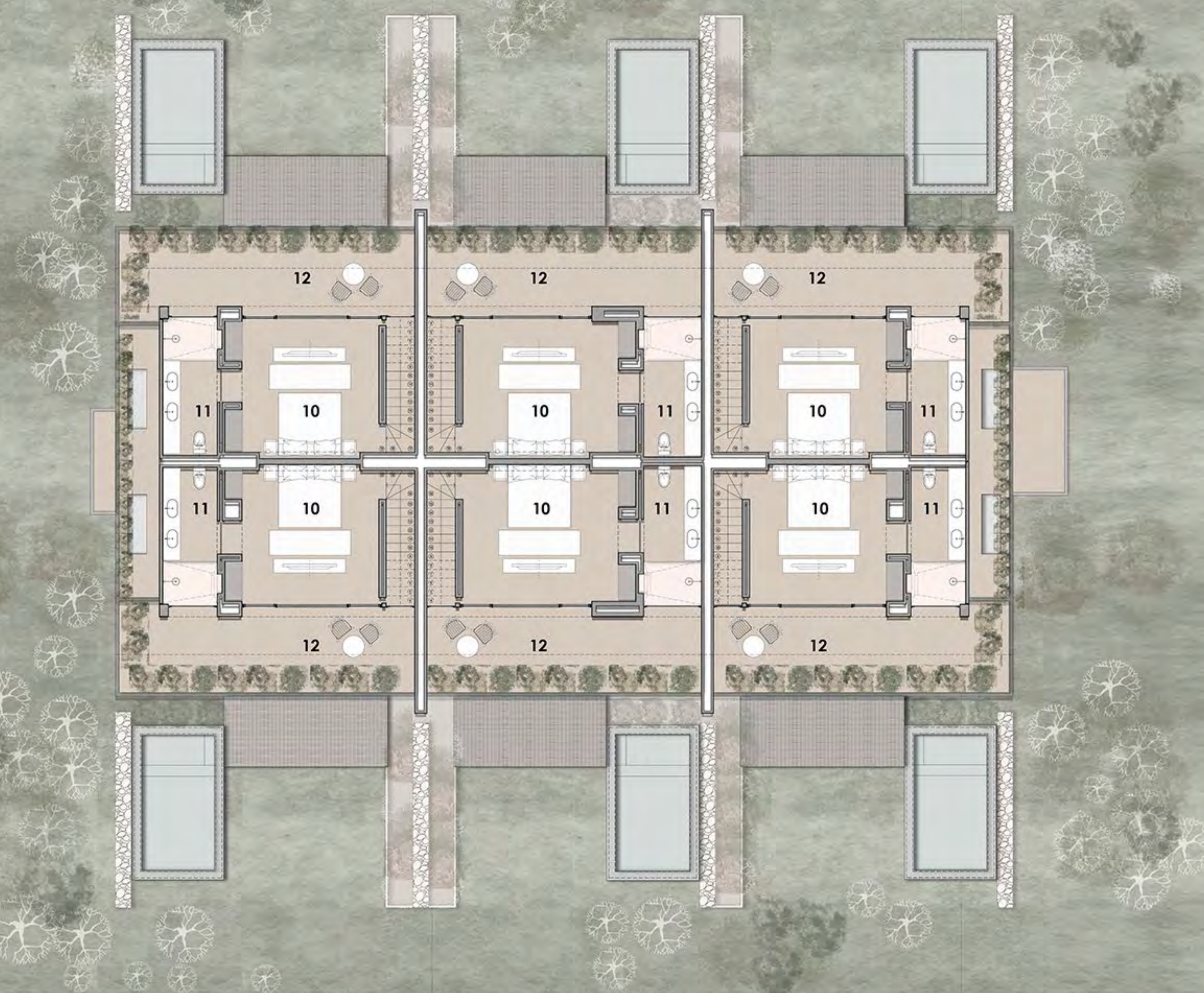


BOSQUES ANDINOS

BLOQUE 100 - PISO 2

- 10. HABITACIÓN PRINCIPAL
- 11. BAÑO PRINCIPAL
- 12. BALCÓN

AREA CONSTRUIDA:
VILLA ESQUINERA - 105 M2
VILLA CENTRAL - 105 M2



PISO 1

BOSQUE ANDINOS

VILLA 100 CENTRO

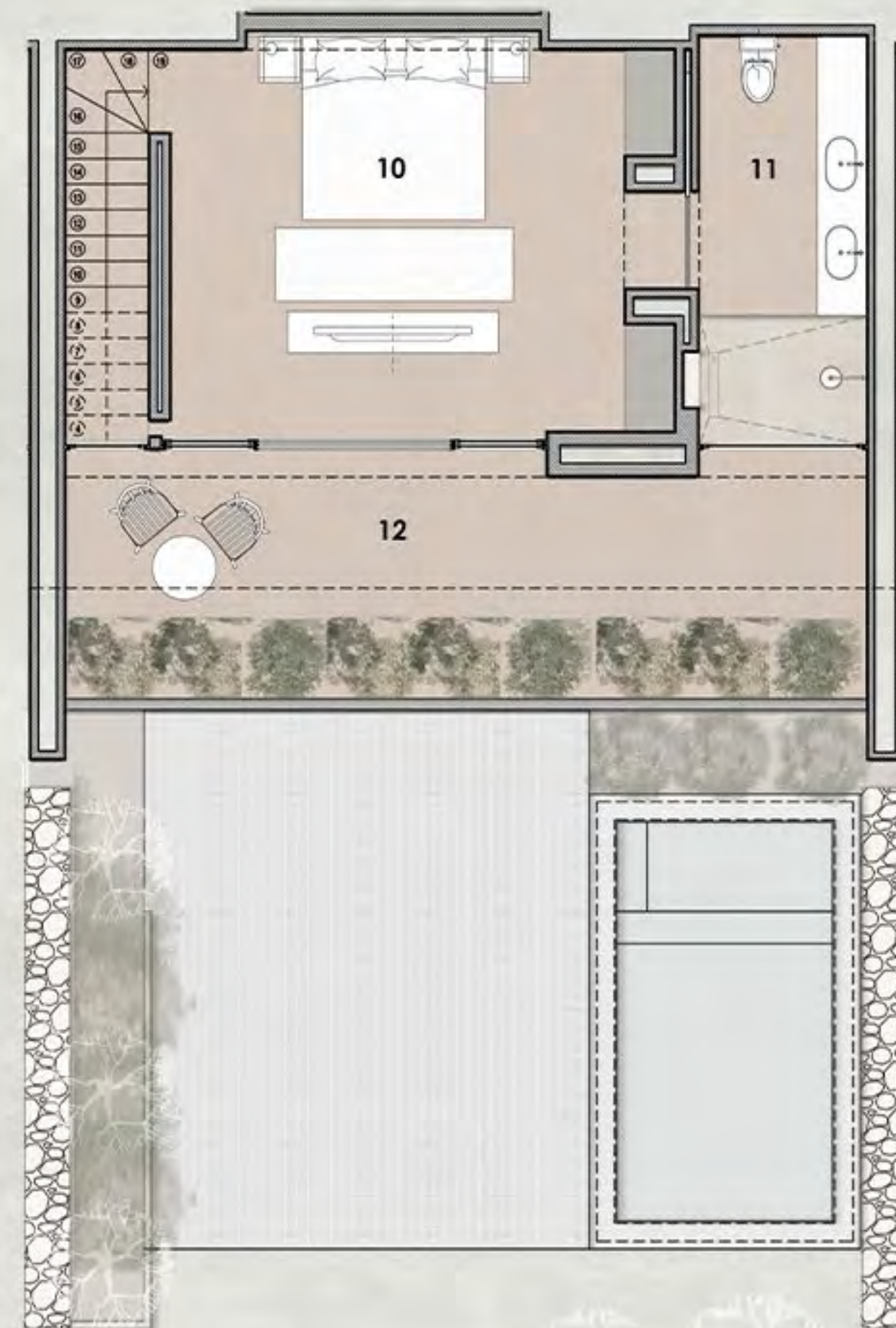
- 1. COMEDOR
- 2. SALA
- 3. COCINA
- 4. HABITACIÓN 1
- 5. BAÑO 1
- 6. TERRAZA
- 7. PISCINA

- 10. HABITACIÓN PRINCIPAL
- 11. BAÑO PRINCIPAL
- 12. BALCÓN

ÁREA CONSTRUIDA:
VILLA CENTRAL - 105M2



PISO 2



PISO 1

BOSQUE ANDINOS

VILLA 100 ESQUINA

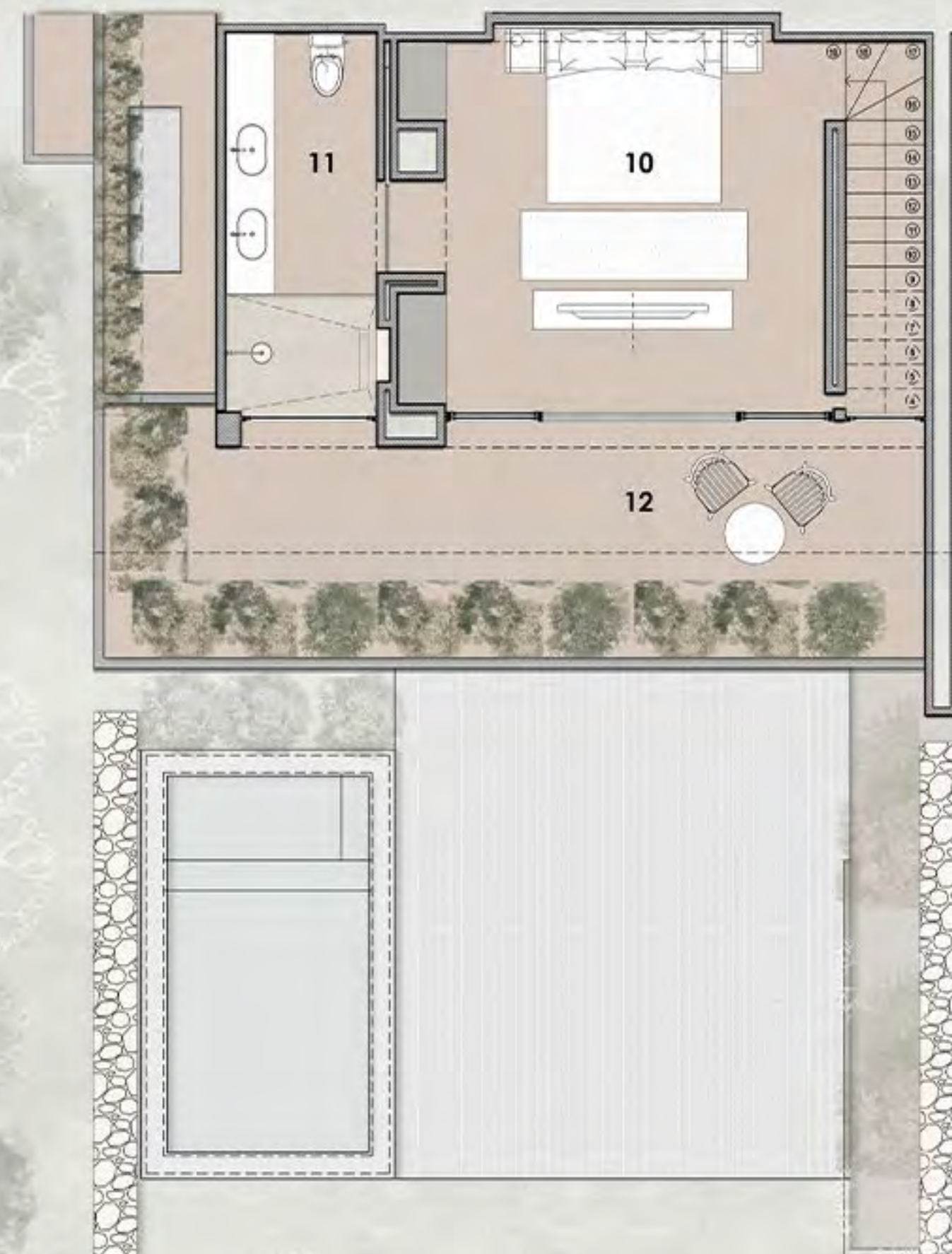
- 1. COMEDOR
- 2. SALA
- 3. COCINA
- 4. HABITACIÓN 1
- 5. BAÑO 1
- 6. TERRAZA
- 7. PISCINA

- 10. HABITACIÓN PRINCIPAL
- 11. BAÑO PRINCIPAL
- 12. BALCÓN

ÁREA CONSTRUIDA:
VILLA ESQUINERA - 105M2



PISO 2















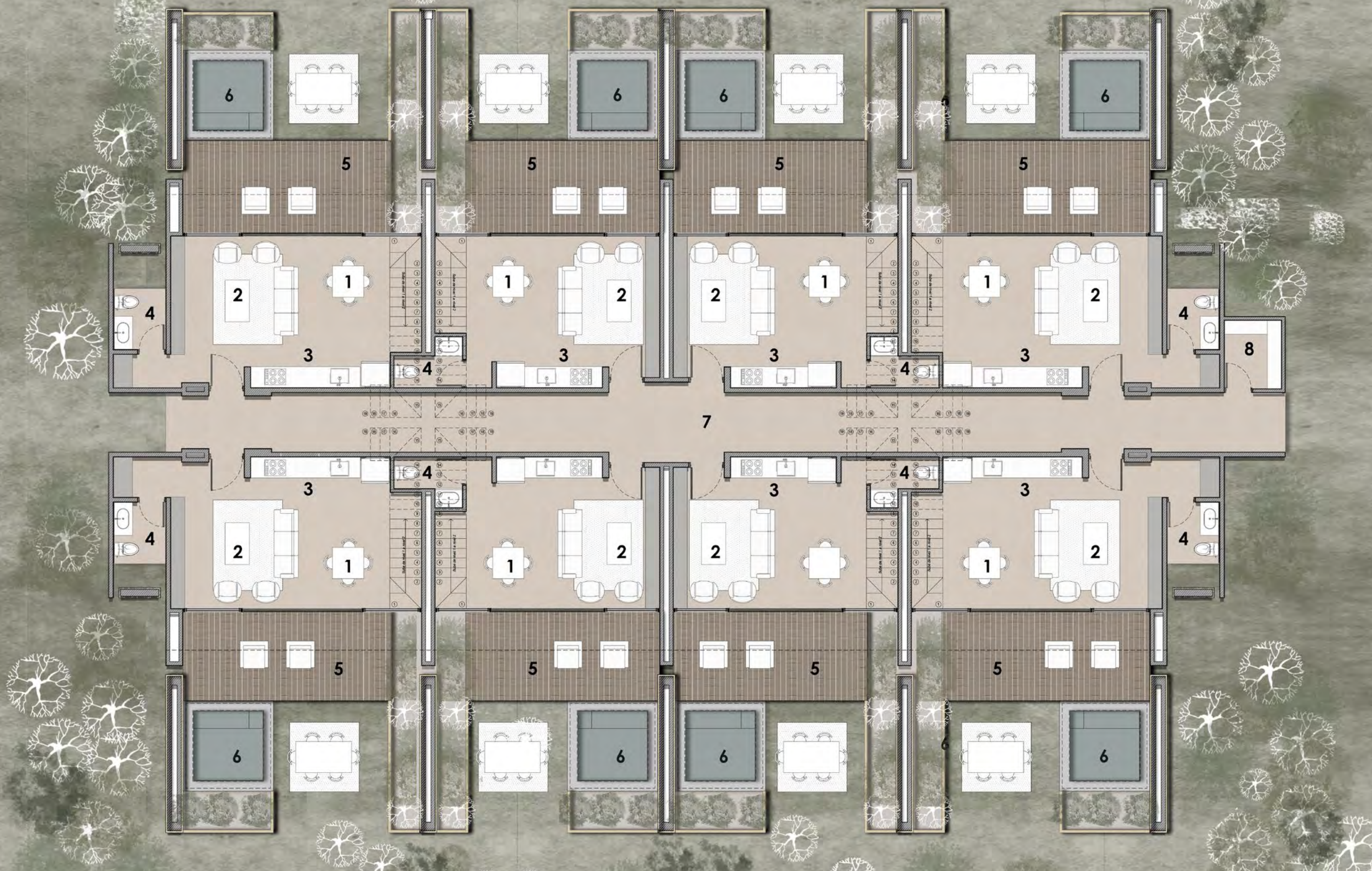


VILLAS 70 CENTRO
Y ESQUINA

BOSQUES ANDINOS

BLOQUE 70 - PISO 1

- 1. COMEDOR
- 2. SALA
- 3. COCINA
- 4. BAÑO SOCIAL
- 5. TERRAZA
- 6. PISCINA
- 7. PASILLO COMÚN
- 8. CUARTO DE ASEO

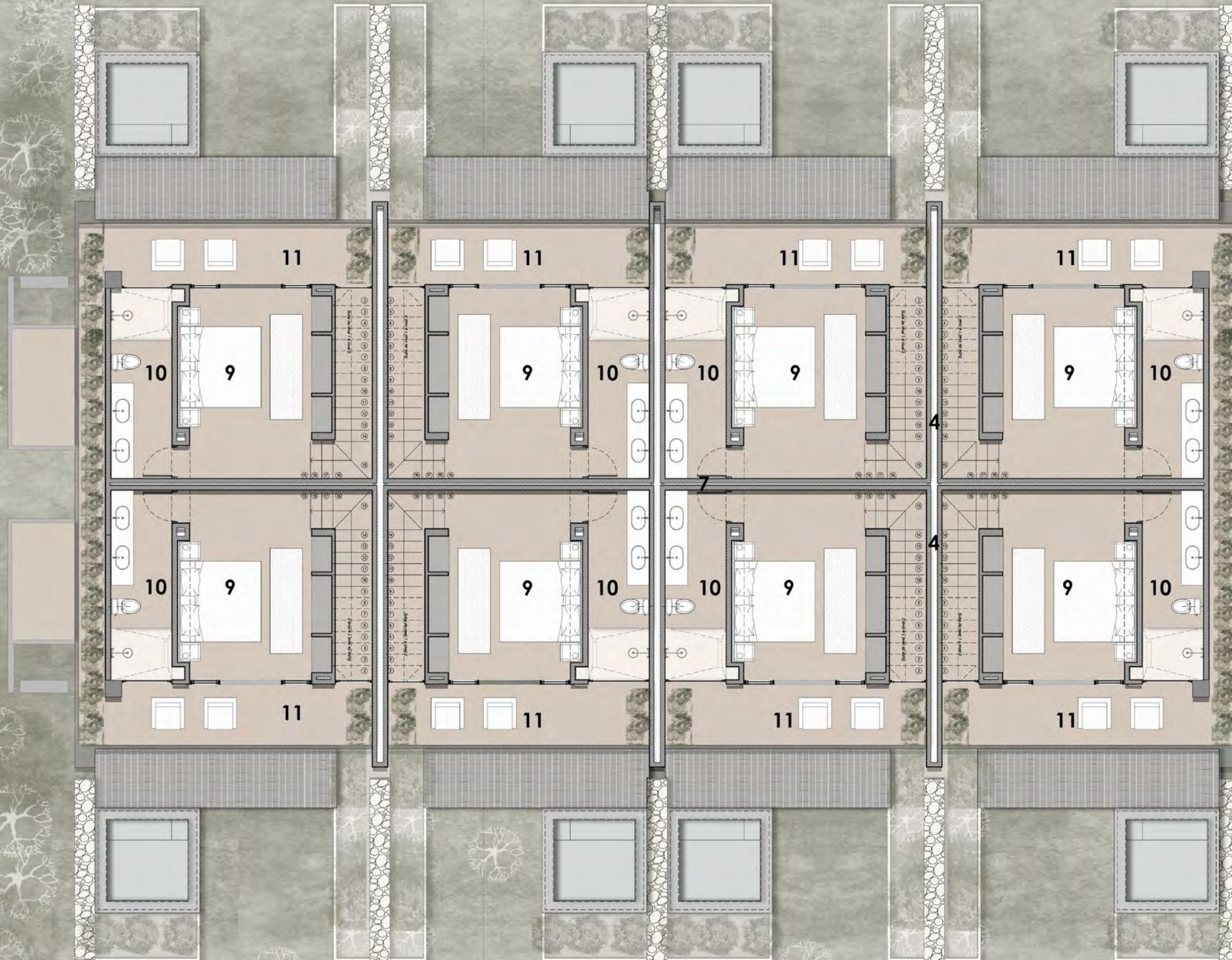


BOSQUES ANDINOS

BLOQUE 70 - PISO 2

- 9. HABITACIÓN PRINCIPAL
- 10. BAÑO PRINCIPAL
- 11. BALCÓN

AREA CONSTRUIDA:
VILLA ESQUINERA - 74 M2
VILLA CENTRAL - 65 M2



PISO 1

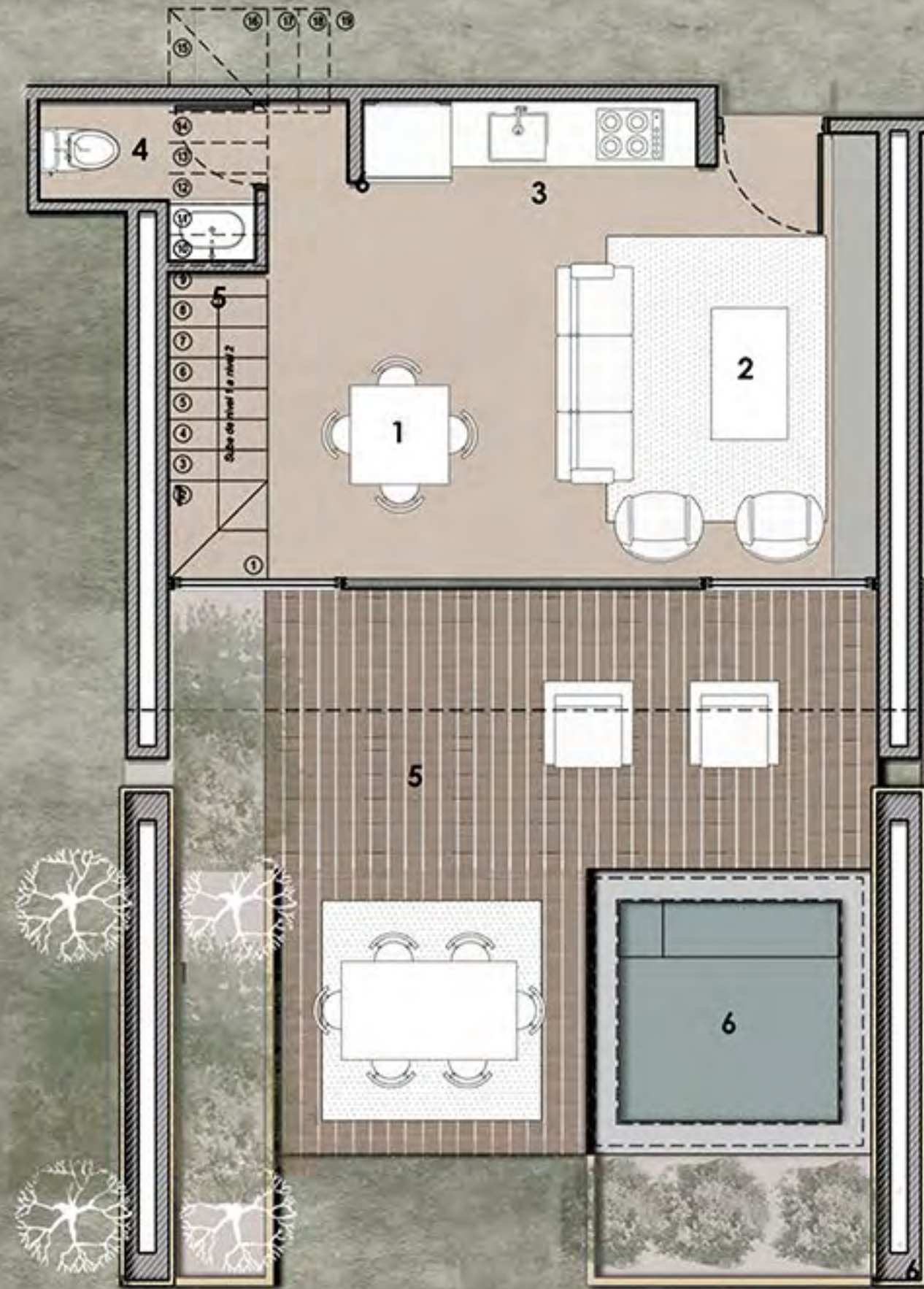
BOSQUE ANDINOS

VILLA 70 CENTRO

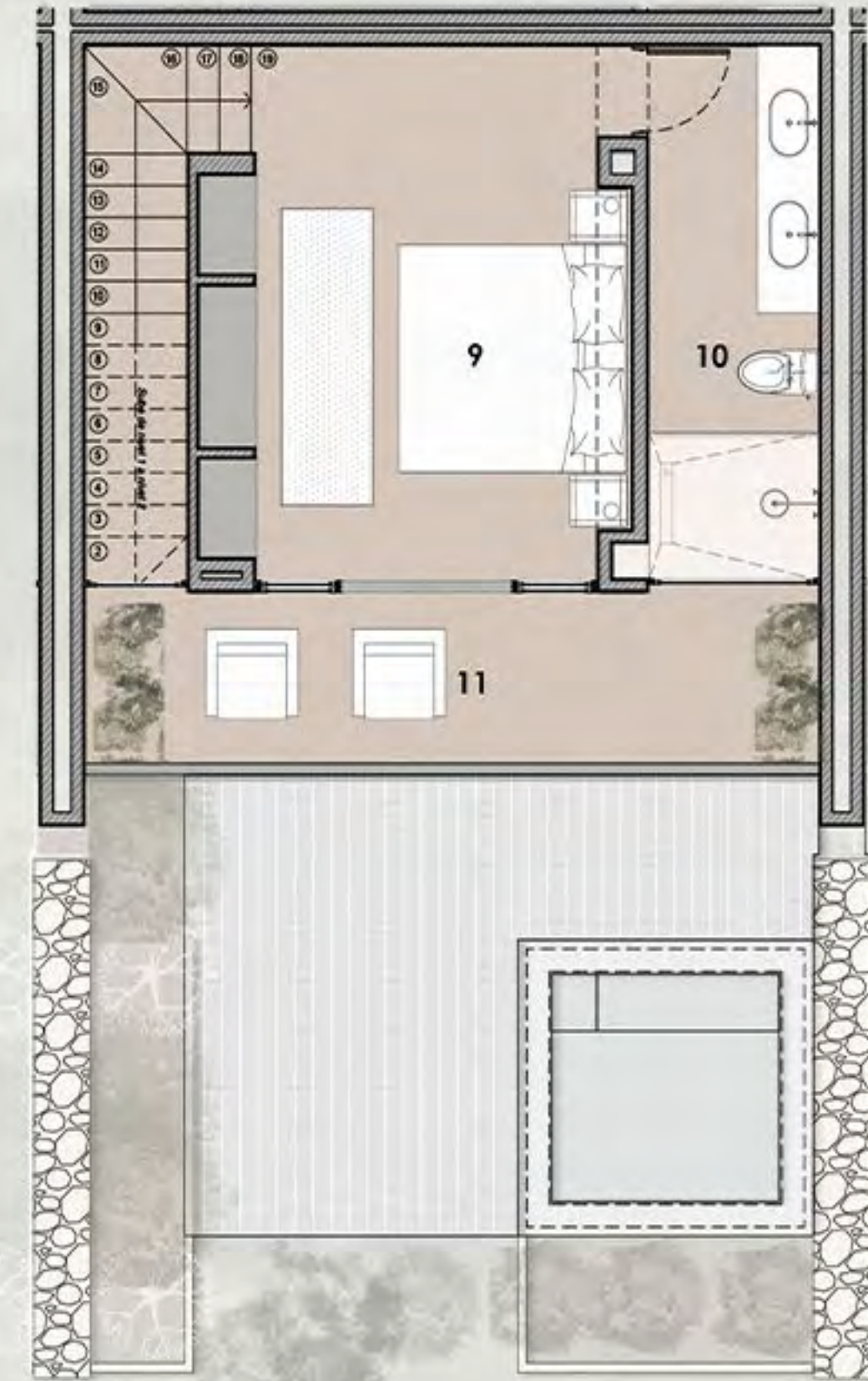
- 1. COMEDOR
- 2. SALA
- 3. COCINA
- 4. BAÑO SOCIAL
- 5. TERRAZA
- 6. PISCINA

- 9. HABITACIÓN PRINCIPAL
- 10. BAÑO PRINCIPAL
- 11. BALCÓN

ÁREA CONSTRUIDA:
VILLA CENTRAL - 65M2



PISO 2



PISO 1

BOSQUE ANDINOS

VILLA 70 ESQUINA

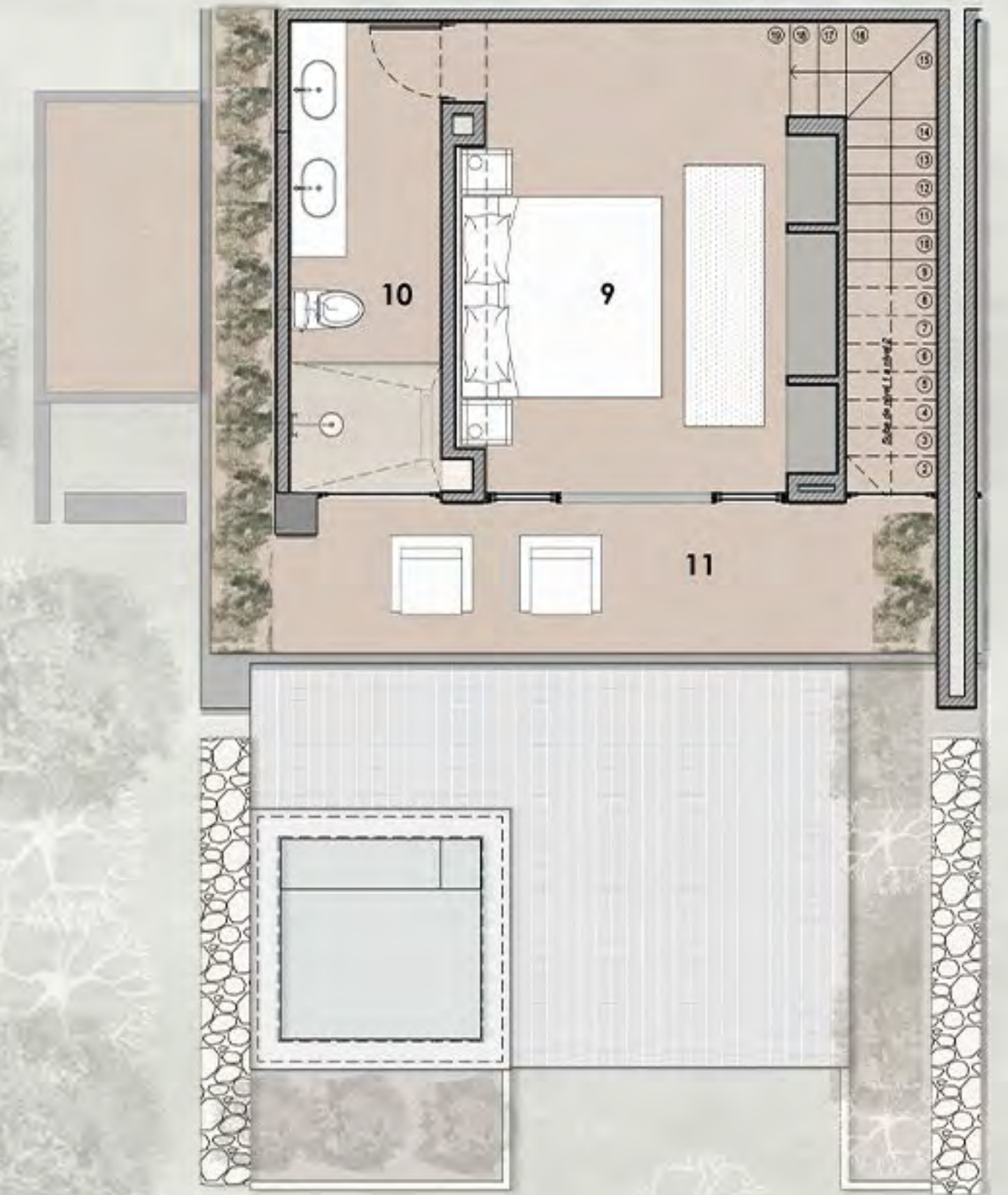
- 1. COMEDOR
- 2. SALA
- 3. COCINA
- 4. BAÑO SOCIAL
- 5. TERRAZA
- 6. PISCINA

- 9. HABITACIÓN PRINCIPAL
- 10. BAÑO PRINCIPAL
- 11. BALCÓN

ÁREA CONSTRUIDA:
VILLA ESQUINERA - 74M2



PISO 2









Avance de Obra

- ◆ **Campo de Golf:** Finalizada construcción, movimiento de tierras, conformación gruesa, confección de lagos, instalación de drenajes y sistema de riego, conformación fina, Hoyos 1,2,9 y 8 Sembrados y en proceso de establecimiento de grama. Hoyos 3, 4, 5, 6 y 7, inicio de siembra Febrero 2025.
- ◆ **Campo completo listo para Inaguracion juego:** Julio 2025.
- ◆ Vía de carritos de Golf dentro del campo ya finalizadas con asfalto.
- ◆ Vías de acceso al proyecto e internas, abiertas, transitables e iniciando finalización con asfalto.
- ◆ Terrazas del Club abiertas y finalizadas.
- ◆ **Inicio de Construcción de primera sede del club house:** Hoyo 19 + Sede de Tenis, Marzo 2025
- ◆ **Apertura primera fase del club:** Agosto 2025

Inicio de
Ventas:

Membresias del club:
Febrero 2025

Propiedades:
Marzo 2025.



GANADORES DE LA
XXV BIENAL COLOMBIANA DE
ARQUITECTURA Y
URBANISMO 2016



Arango Largacha Hermanos, nace en el año 2013 con sede en Bogotá y Medellín, como resultado de la unión entre Santiago, Camilo y Juan Francisco Arango, quienes después de varios años estudiando y haciendo parte de interesantes firmas y proyectos, unen sus conocimientos para comenzar a desarrollar una visión propia de arquitectura.

ALH desarrolla su estudio mediante juiciosos procesos creativos. Califica su trabajo determinando el nivel de impacto ambiental que un proyecto logre generar. Se interesa en la continua investigación. Entiende la arquitectura como un trabajo en equipo en donde es indispensable la vinculación de diferentes disciplinas. Aborda los procesos de diseño con el mayor cuidado y detenimiento, entendiendo estos, como el elemento más importante en la consecución de un proyecto arquitectónico exitoso.



Diseño y dirección general



Diseño y Visualización



Consultoría local, Acompañamiento
y dirección en campo

Alberto Valenzuela

Construcción de Campo de Golf



Estructurador de Proyecto



Promotor y Operador de eventos



Golf, Tennis & Mountain Wellness club

Bosques Andinos

CONTÁCTANOS

☎ +57 3182584939 - +57 3156528160
www.bosquesandinosclub.com